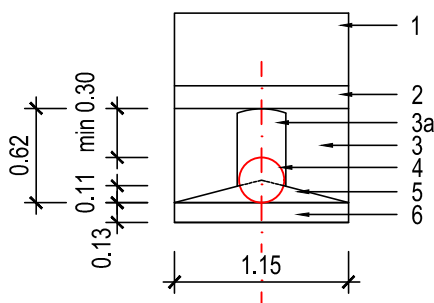


## VZOROVÉ ŘEZY

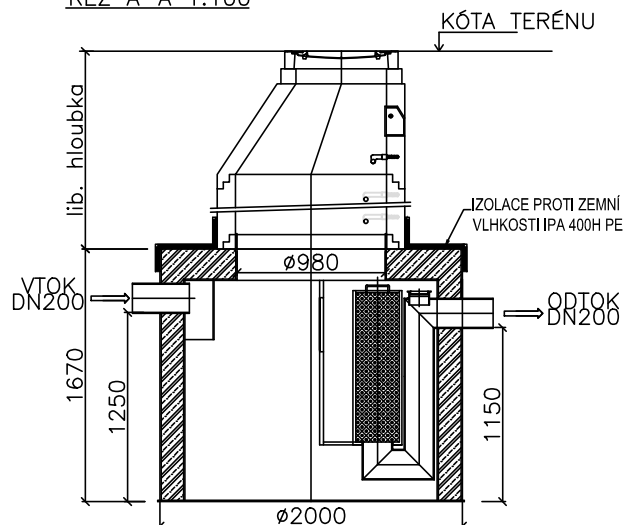
### LEGENDA TRUBNÍHO VEDENÍ DN 300

1. Konstrukce vozovky
2. Zhutněný zásyp nesoudržným materiálem, min. 96% P.S., zrna fr. 0/8
- 3a. Zhutněný obsyp nesoudržným materiálem, min. 96% P.S., zrna fr. 0/8
3. Zóna nad potrubím, kde zakázáno hutnění
4. Sklolaminátová trouba
5. Štěrkopísek hutnění na 96% P.S., zrna fr. 0/8
6. Štěrkopísková podkladní vrstva hutněná na 96% P.S.

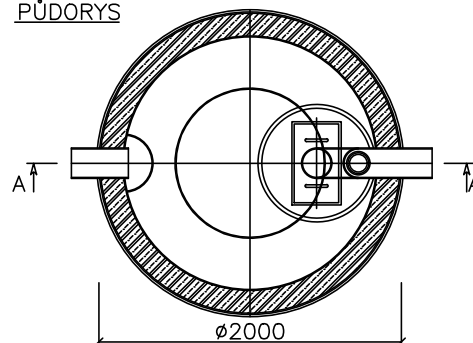


### ODLUČOVAČ LEHKÝCH KAPALIN

#### ŘEZ A-A 1:100



#### PŮDORYS



# D.1

SOUŘADNICOVÝ S-JTSK, VÝŠKOVÝ SYSTÉM Bpv

# SO 301

Investor: <b>Město Ústí nad Orlicí</b> Sychrova 16 562 24 Ústí nad Orlicí IČ: 00279676		Stavba: <b>Parkoviště Kladská,</b> <b>Ústí nad Orlicí</b>		Projektant: Ing. Ondřej Kaplan	
Kraj: Pardubický		Obec: Ústí nad Orlicí		Vypracoval: Ing. Ondřej Kaplan	
Datum vydání: 02/2021		Stupeň: Společná dokumentace		Schválil: Ing. Ondřej Kaplan	
Hlavní projektant: <b>IMARI spol. s.r.o</b> Herdovská 935, 198 00 Praha imariprojekt@seznam.cz		SO/IO/PS.: ..		Č. zakázky: 21.01.13	
		Název přílohy: <b>VZOROVÝ ŘEZ</b> <b>STOKA Z1</b>		Paré č.:	Část:
		Form. A4:		Příloha č.:	
		Měřítko: 1:50		<b>D.1.3</b>	
				<b>4</b>	